



*Fédération de Dordogne pour  
la pêche et la protection des  
milieux aquatiques*

# ASSEMBLÉE GÉNÉRALE ORDINAIRE

SAMEDI 29 MARS 2025







*Fédération de Dordogne pour  
la pêche et la protection des  
milieux aquatiques*

# TRÉSORERIE & FINANCES

*Alain Daly*

**SAMEDI 29 MARS 2025**



# COMPTE DE RÉSULTAT SYNTHÉTIQUE 2024

## PRODUITS

COTISATIONS ADHÉRENTS.....	534 077 €
COTISATIONS AFFECTÉES AUX AAPPMA.....	19 812 €
AIDES DESTINÉES AUX ACTIONS FÉDÉRALES.....	244 606 €
PRODUCTIONS INTERNES FÉDÉRALES.....	188 259 €
SUBVENTIONS (ORGANISMES PUBLIQUES).....	248 558 €
REMBOURSEMENT FRAIS ET TRANSFERTS.....	19 271 €
PRODUITS FINANCIERS.....	54 854 €
EXCEPTIONNEL.....	33 103 €
<b>TOTAL RECETTES .....</b>	<b>1 342 540 €</b>

# COMPARATIF PRODUITS

## PRODUITS de 2020 à 2024

Recettes 2020 : 1 291 298 €

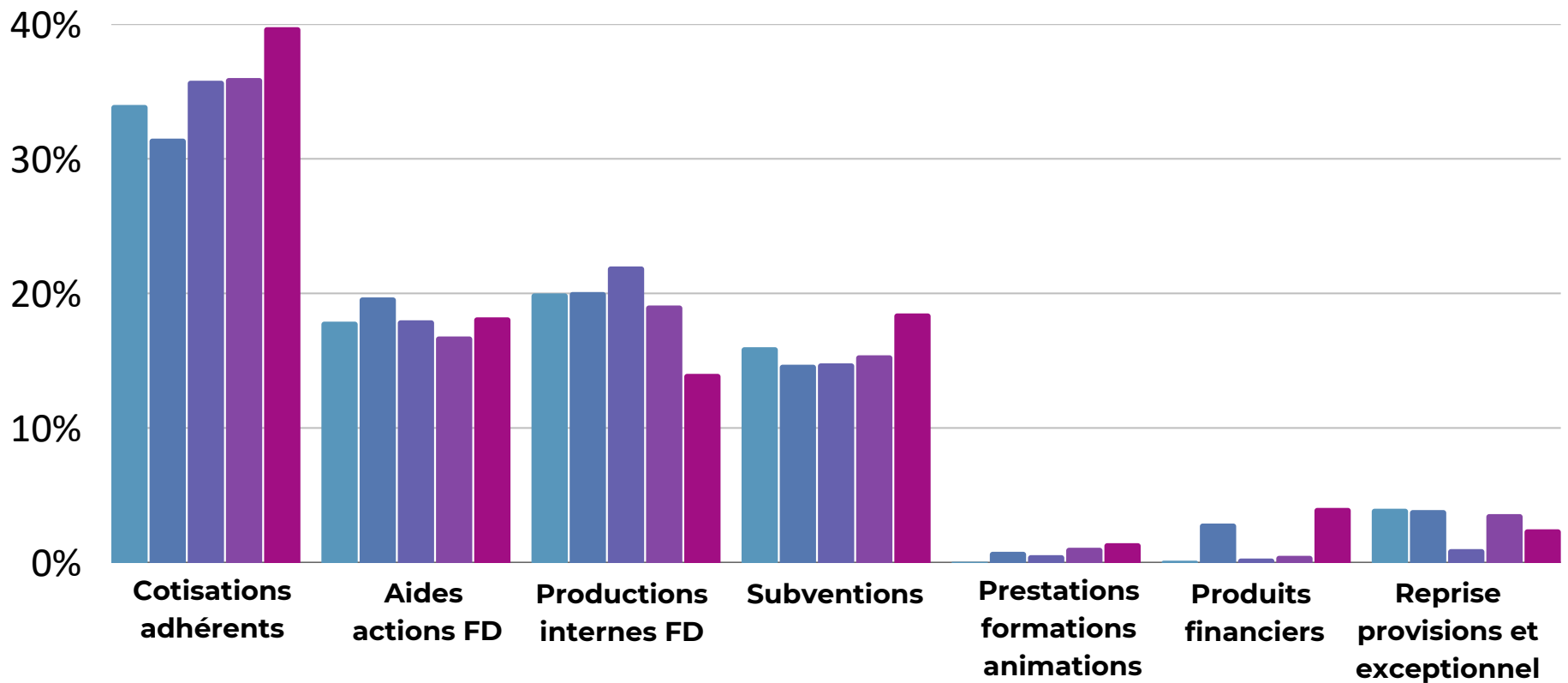
Recettes 2021 : 1 404 116 €

Recettes 2022 : 1 341 565 €

Recettes 2023 : 1 392 635 €

Recettes 2024 : 1 342 540 €

● 2020 ● 2021 ● 2022 ● 2023 ● 2024





# COMPTE DE RÉSULTAT SYNTHÉTIQUE 2024

## CHARGES

ACHATS POISSONS ALIMENTS TRAITEMENTS.....	71 374 €
FOURNITURES (EDF/CARBURANTS,...).....	90 022 €
CHARGES AFFECTÉES AUX AAPPMA.....	313 932 €
FRAIS GÉNÉRAUX.....	240 052 €
IMPÔTS ET TAXES.....	34 173 €
FRAIS DE PERSONNEL (SALAIRES + CHARGES).....	457 522 €
DOTATION AMORTISSEMENTS ET PROVISIONS.....	104 797 €
EXCEPTIONNEL.....	2 962 €
<b>TOTAL DÉPENSES .....</b>	<b>1 314 834 €</b>

# COMPARATIF CHARGES

## CHARGES de 2020 à 2024

Dépenses 2020 : 1 206 688 €

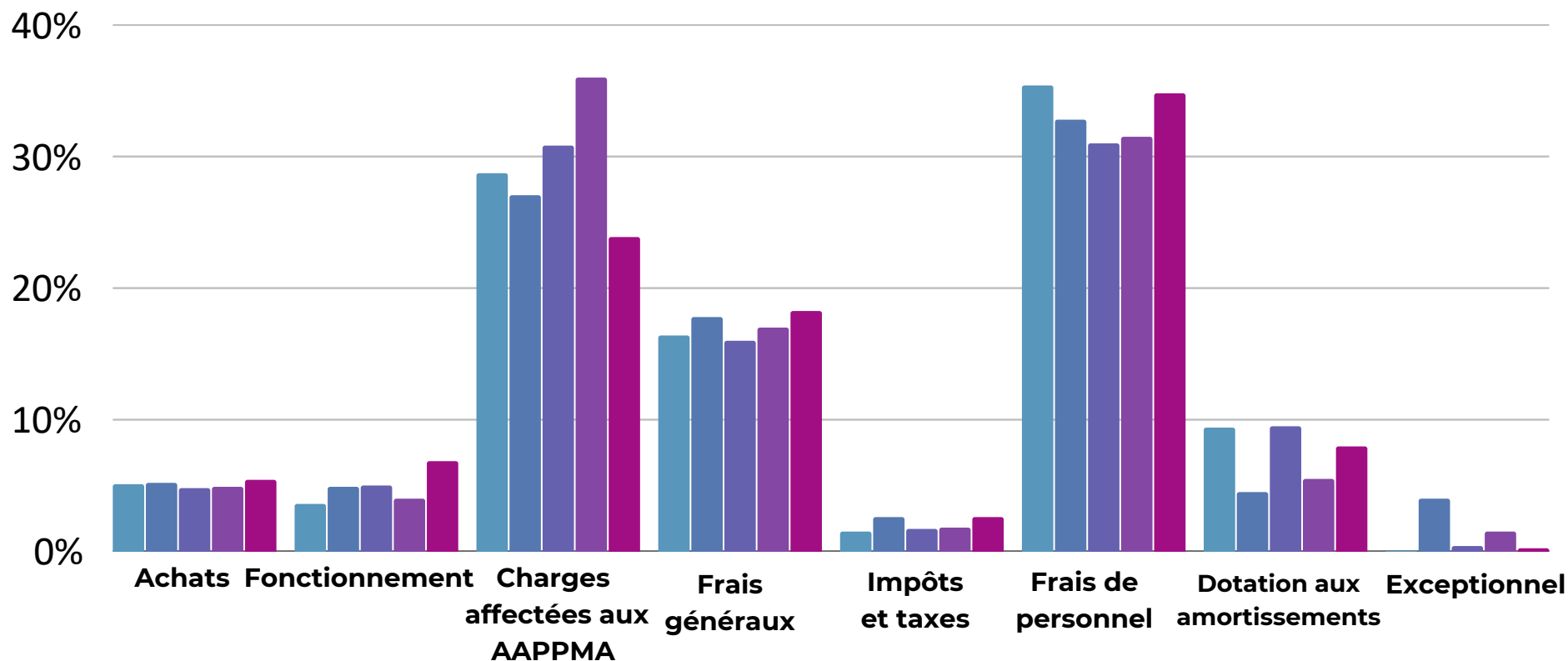
Dépenses 2021 : 1 361 595 €

Dépenses 2022 : 1 286 559 €

Dépenses 2023 : 1 365 031 €

Dépenses 2024 : 1 314 834 €

● 2020 ● 2021 ● 2022 ● 2023 ● 2024



- **COMPTE DE RÉSULTAT SYNTHÉTIQUE 2024**

**RÉSULTAT D'EXPLOITATION**

**+ 27 706 €**

- **RAPPORT DU VÉRIFICATEUR AUX COMPTES**
- **ELECTION D'UN VÉRIFICATEUR AUX COMPTES**
- **VOTE DU BILAN FINANCIER 2024**

*Contre*

*Pour*

*Abstention*



# BUDGET PRÉVISIONNEL 2025

## PRODUITS

COTISATIONS ADHÉRENTS.....	550 000 €
AUTRES COTISATIONS AFFECTÉES AAPPMA.....	19 000 €
AIDES DESTINÉES AUX ACTIONS FÉDÉRALES.....	239 500 €
PRODUCTIONS INTERNES FÉDÉRALES.....	197 500 €
SUBVENTIONS (ORGANISMES PUBLIQUES).....	230 000 €
REMBOURSEMENT FRAIS ET TRANSFERTS.....	48 000 €
PRODUITS FINANCIERS.....	45 000 €
EXCEPTIONNEL.....	45 700 €
<b>TOTAL RECETTES .....</b>	<b>1 374 700 €</b>

# BUDGET PRÉVISIONNEL 2025

## CHARGES

ACHAT POISSONS ALIMENTS TRAITEMENTS.....	69 500 €
FOURNITURES (EDF/CARBURANTS,...).....	71 000 €
CHARGES AFFECTÉES AUX AAPPMA.....	332 500 €
FRAIS GÉNÉRAUX.....	321 200 €
IMPÔTS ET TAXES.....	31 000 €
FRAIS DE PERSONNEL (SALAIRES + CHARGES).....	459 500 €
DOTATION AMORTISSEMENTS ET PROVISIONS.....	63 000 €
EXCEPTIONNEL.....	0 €
<b>TOTAL DÉPENSES .....</b>	<b>1 347 700 €</b>

# INVESTISSEMENTS PRÉVISIONNELS 2025

## ♦ SITE DE MOULEYDIER

- Vmc labo écloserie..... 1 000 €

## ♦ SITE DE VALOJOUX :

- Curage bassins 7 & 9.....3 000 €
- Rénovation cuisine..... 1 200 €
- Portail accès pisciculture..... 4 000 €
- Appentis bois pour animations..... 2 500 €
- Mise aux normes électricité logement..... 5 400 €

## ♦ SIÈGE FÉDÉRAL :

- Aménagement cour intérieure ..... 2 000 €

## ♦ INFORMATIQUE ET COMMUNICATION :

- Matériel informatique ..... 2 000 €

**TOTAL INVESTISSEMENT..... 21 100 €**



# BUDGET PRÉVISIONNEL 2025

**RÉSULTAT PRÉVISIONNEL  
D'EXPLOITATION**

**+ 27 000 €**

## • VOTE DU BUDGET PRÉVISIONNEL 2025

*Contre*


*Abstention*

*Pour*

Merci pour votre attention

Des questions ?





*Fédération de Dordogne pour  
la pêche et la protection des  
milieux aquatiques*

# PREMIÈRE CATÉGORIE

*Didier Bédrine,  
Arnaud Denoueix,  
Maxime Larenaudie*

**SAMEDI 29 MARS 2025**





# Mise en place d'un réseau de suivi de colmatage des cours d'eau

2025





## Contexte / constats :



- ✓ Phénomènes d'érosion et de ruissellement récurrents (évolution des pratiques agricoles et de la gestion forestière, changement climatique, etc.)
- ✓ Observation "visuelle" d'une turbidité plus importante de beaucoup de cours d'eau (Isle, Loue, Auvézère en particulier)
- ✓ Observation d'apports en MES conséquents
- ✓ Problématique de recrutement des espèces lithophiles, sensibles au colmatage du substrat
- ✓ Effondrement des effectifs de poissons caractéristiques des eaux fraîches et courantes, indépendamment de l'augmentation de la température de l'eau, mais également de ceux des invertébrés aquatiques



*LAVAUD (CONFLUENCE ISLE) - 2021*



# Objectifs

- Obtenir une « image » de l'état de colmatage des cours d'eau salmonicoles du département.
- Suivre dans le temps l'évolution de ce colmatage en lien avec l'évolution des bassins versants (dégradation ou amélioration).
- Amener un élément d'analyse supplémentaire aux inventaires piscicoles et plus globalement à l'évaluation des écosystèmes aquatiques.
- Adapter notre gestion piscicole
- Orienter les différents aménagements piscicoles ou actions sur le milieu

## → Le protocole Archambaud

? Evaluer le taux de colmatage de surface du substrat

⚙️ Méthode qui consiste à prospecter les différents faciès d'écoulement et à évaluer visuellement leur taux de colmatage selon la grille Archambaud

- ⊕ Bonne indication qualitative de la composition du substrat qui est simple et facile à mettre en œuvre
- Evaluation sur des linéaires importants de cours d'eau

- ⊖ Temps de prospection de chaque station chronophage
- Ce n'est qu'une appréciation

## Méthodologie



Code	Classes de Colmatage	Représentation du degré de colmatage (lorsque l'on soulève un élément du fond)
1	] 0 - 25%]	<p>Sens du courant</p> <p>Les éléments sont posés. On peut observer soit un dépôt fin de limons peu colmatant (cas de gauche) soit aucun dépôt (cas de droite)</p>
2	] 25 - 50%]	<p>Les éléments sont collés par une sous-couche de limon (avec ou sans limon en dépôt). Le nuage de limon qui se soulève est peu dense.</p>
3	] 50 - 75%]	<p>Les éléments sont légèrement enchâssés et provoquent un nuage de limon assez épais lorsqu'ils se désolidarisent de la sous-couche.</p>
4	] 75 - 90%]	<p>Les éléments sont très enchâssés et provoquent un nuage épais de limons (accentué ou non par un dépôt de limons)</p>
5	] 90 - 100%]	<p>Les éléments sont recouverts de limons et provoquent un nuage très épais (cas de gauche) ou bien sont entièrement cimentés dans la sous-couche et impossibles à soulever (cas de droite)</p>





*substrat non colmaté*

*substrat colmaté*





# Méthodologie

## → La méthode des sticks hypoxie (Marmonier et al, 2004)



Evaluer la profondeur d'oxygénation du substrat via le développement de bactéries sur des supports en bois.



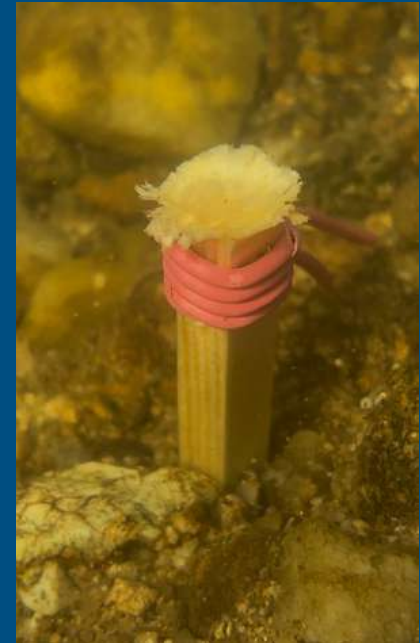
Méthode simple qui consiste à enfoncer de 30 cm dans le substrat une baguette en bois servant de support bactérien. Des bactéries anaérobies (concentration en  $O_2 < 2$  mg/l) présentes dans le lit du cours d'eau colorent alors le bois de gris clair à gris foncé.



- Bonne indication qualitative du niveau d'oxygénation du substrat
- Méthodologie simple, fiable, peu coûteuse et facile à mettre en œuvre.
- Méthode non invasive



Temps de préparation (bâtonnets) et repérage des radiers et des stations.



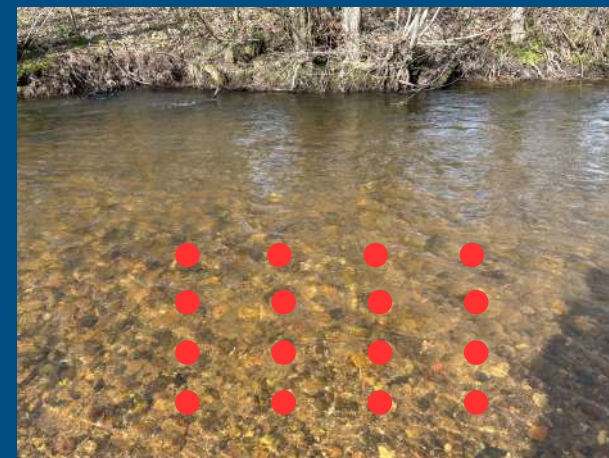


Anoxique

Oxygéné



Oxygéné



Etat des sticks après 3 semaines d'immersion

2 radiers échantillonnés par station avec  
12 bâtons minimum / radier répartis sur  
une surface de 2m<sup>2</sup> (protocole).





# Site de référence



**Saint-Pardoux-la-Rivière**



**La Dronne**

**1**

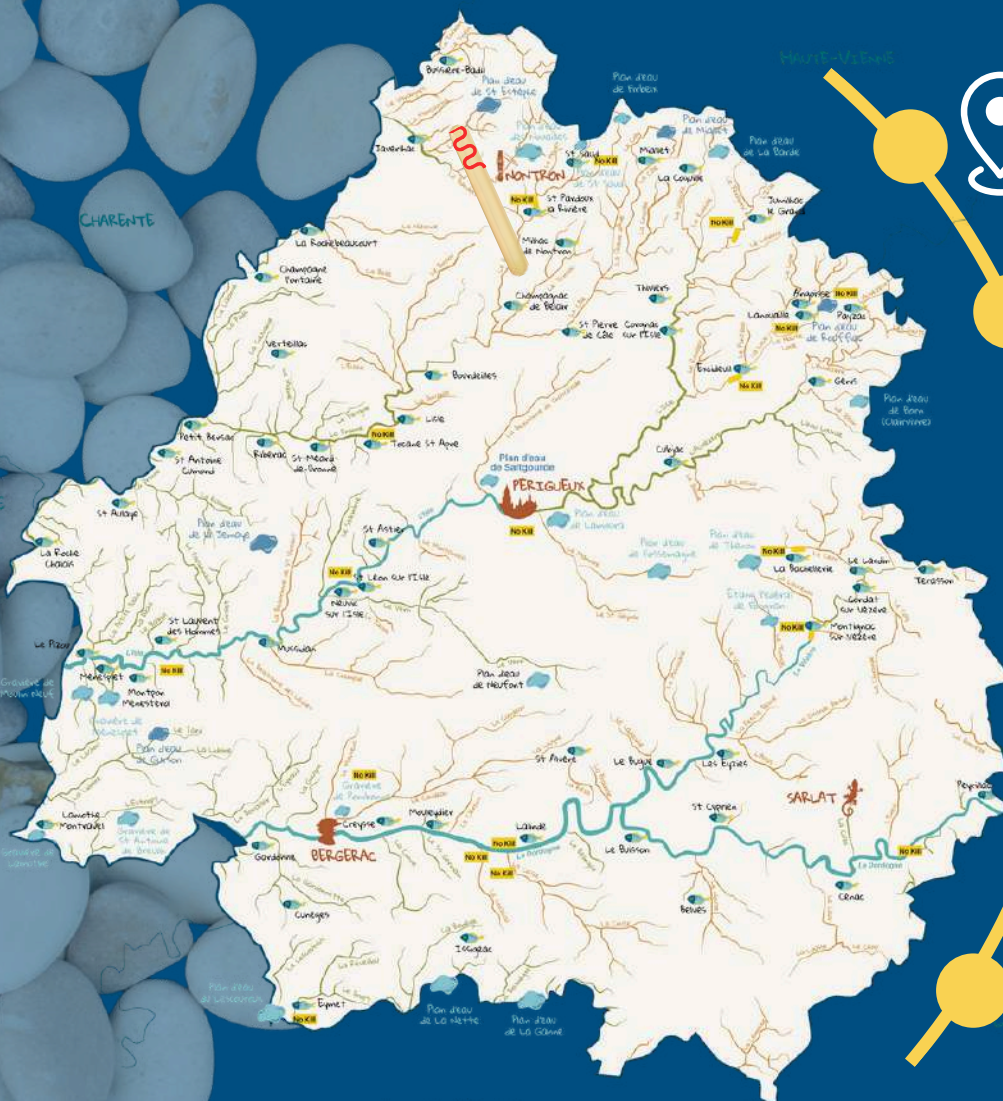
**Première catégorie**



**Truite fario**

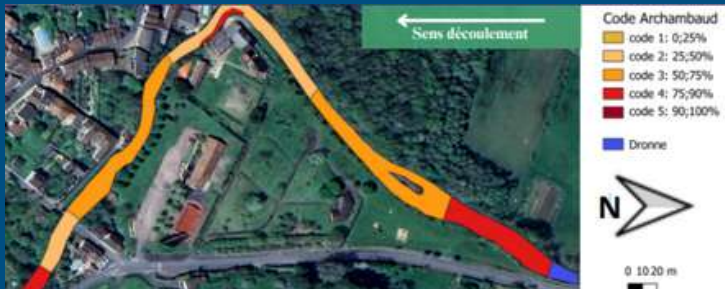
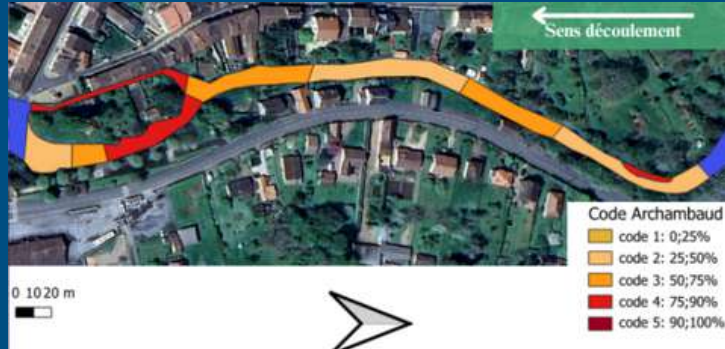
**Stick hypoxie**

**Protocole Archambaud**



# Résultats

## Protocole Archambaud



- 1km d'analysé : 500m colmatés à plus de 50%
- essentiellement du sable

## Protocole Stick hypoxie



Emplacement Amont

Oxygéné  
Anoxique



Rive droite

Oxygéné



Emplacement Aval

Oxygéné



Rive gauche

Oxygéné  
Anoxique



Merci pour votre attention

Des questions ?





*Fédération de Dordogne pour  
la pêche et la protection des  
milieux aquatiques*

# DEUXIÈME CATÉGORIE

*Thierry Le Cléach,  
Louis Mazzoli*

**SAMEDI 29 MARS 2025**





# L'ASPE

*(Leuciscus aspius)*

UN NOUVEAU CARNASSIER  
DANS NOS EAUX





## FICHE D'IDENTITÉ



Famille : cyprinidés



Habitat : zones à barbeaux et à brèmes



Comportement : grégaire  
jeune, solitaire adulte



Reproduction : température de  
8 à 17°C, migration jusqu'à 150  
km



Alimentation : piscivore,  
opportuniste



Durée de vie : jusqu'à 15 ans



Taille possible : 1m+



Poids jusqu'à 9 kg



# APPARENCE

Dorsale implantée en  
arrière des pelviennes

Tête pointue, grande bouche  
dirigée vers le haut



Nageoire anale incurvée

Corps allongé et élancé avec  
reflets argentés



# L'ASPE, UN POISSON DE L'EST



***Cousin du chevesne mais avec des différences biologiques marquées, notamment son régime carnassier.***



Originaire du bassin du Danube et de l'Elbe



Présence en Europe centrale et de l'Ouest



Premières observations en France en 1976

# UNE COLONISATION NATURELLE ET ASSISTÉE

- Migration naturelle via les canaux connectant les bassins
- Aménagements hydrauliques favorisant son expansion
- Introductions par l'homme





# INTÉRÊT POUR LA PÊCHE SPORTIVE

- Attaque brutale, pêche en surface



PECHE UL en LOIRE : La brutalité des ASPES



Manou Fishing  
18,1 k abonnés

S'abonner

429



Partager

Clip



- Techniques dynamiques :  
leurre, mouches

- Nouvelle pêche /  
approche

## QUEL IMPACT ECOLOGIQUE ?

- Prédation petits poissons blancs
- Aucun retour de concurrence avec les autres carnassiers

## QUEL SUIVI SCIENTIFIQUE ?

- Manque de données précises sur l'ensemble de son aire de répartition
- Outils participatifs / retour fédérations : signalement des captures

# EN CONCLUSION



L'aspe, un nouveau défi pour nos eaux



Expansion rapide et incontrôlable



L'aspe n'est pas classé comme une espèce invasive, mais son introduction volontaire reste interdite.

Merci pour votre attention

Des questions ?





*Fédération de Dordogne pour  
la pêche et la protection des  
milieux aquatiques*

# PLANS D'EAU

*Thierry Le Cléach,  
Jean-Christophe Bout*

**SAMEDI 29 MARS 2025**



# LES CYANOBACTÉRIES



## Présentation

- Des êtres vivants à **la frontière du règne animal et du règne végétal**
- Une des premières traces de vie identifiée sur terre (3,8 Ma)
- Des organismes photosynthétiques probablement **à l'origine de notre monde**
- De très nombreuses espèces (7500) qui colonisent tous les écosystèmes
- Certaines formes capables de fixer l'azote atmosphérique pour leur croissance
- Des organismes aux capacités d'adaptation remarquables



# LES CYANOBACTÉRIES



## Caractéristiques

- Des espèces très polymorphes **bien représentées en eaux douces** ;
- Majoritairement présentes au sein d'écosystèmes **aquatiques stagnants** (lacs, étangs, biefs) ;
- Elles présentent des formes et des **pigmentations souvent spectaculaires** et variées ;
- Certaines espèces sont capables de libérer des **toxines particulièrement virulentes** dans l'eau ;
- Des proliférations souvent massives qui sont l'indicateur de perturbations importantes des milieux naturels.

# LES CYANOBACTÉRIES



## Déséquilibres et conséquences

- Une prolifération conditionnée par l'excès de nutriments combiné à l'élévation de la température de l'eau ;
- Une origine liée à un stockage massif d'azote mais surtout de phosphore dans les sédiments du plan d'eau ;
- Des “blooms” saisonniers aux conséquences parfois dramatiques :
  - modification de l'aspect du plan d'eau
  - production de toxines
  - désoxygénation de l'eau
- Une aggravation progressive et inexorable du phénomène au fil du temps sans intervention radicale.



# LES CYANOBACTÉRIES



## Solutions et mise en oeuvre

1. Exporter les nutriments présents dans le substrat du plan d'eau ;
2. Limiter les apports de nutriments venant de l'amont du bassin versant.

- **Travaux curatifs :**

- curage
- dragage
- hydrosuction
- mise en culture

- **Travaux préventifs :**

- création de bac de décantation / lagunage
- plan de gestion des apports en nutriments à l'échelle du bassin versant

Merci pour votre attention

Des questions ?







*Fédération de Dordogne pour  
la pêche et la protection des  
milieux aquatiques*

# **SENSIBILISATION ENVIRONNEMENT & MILIEUX AQUATIQUES**

*Pauline Guibal,  
Maxime Levasseur*

**SAMEDI 29 MARS 2025**



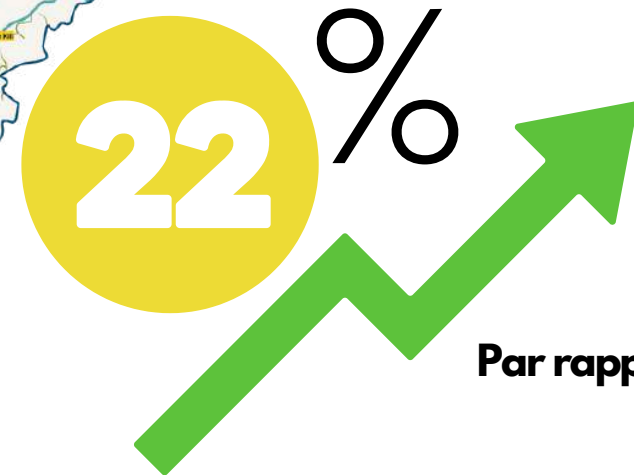
# 120 demi-journées d'animation

18 écoles

5 collèges

4 Structures spécialisées

3270 jeunes sensibilisés  
aux milieux aquatiques



Programme 2024/2025  
Programme à venir 2025/2026

Par rapport à 2023

# Aire Terrestre Fluviale Éducative



**Soutien  
des aires  
éducatives**



**Structure  
référente**



**École volontaire  
engagement  
sur 2-3 ans**



**Projet réparti sur  
10 demi-journées  
/ an**

Les aires terrestres,  
fluviales, éducatives,



coordonnées et  
financées par l'Office  
Français de la  
Biodiversité (OFB)

La fédération de  
pêche 24



Structure référente  
dans la mise en place  
de deux ATFE  
en Dordogne



classes de cycle 3



sollicite un réseau  
d'acteurs du  
territoire

Les élèves avec les  
enseignants construisent  
un projet de gestion  
participative



ATFE en cours :  
École de Saint Seurin de  
Prats rives de la  
Dordogne et du Grand  
Rieux



École Bout des Vergnes  
à Bergerac sur les rives  
du Caudeau

Les objectifs des aires  
éducatives



former les plus jeunes  
à l'éco-citoyenneté et  
à l'EDD



reconnecter les élèves  
à la nature et à leur  
territoire



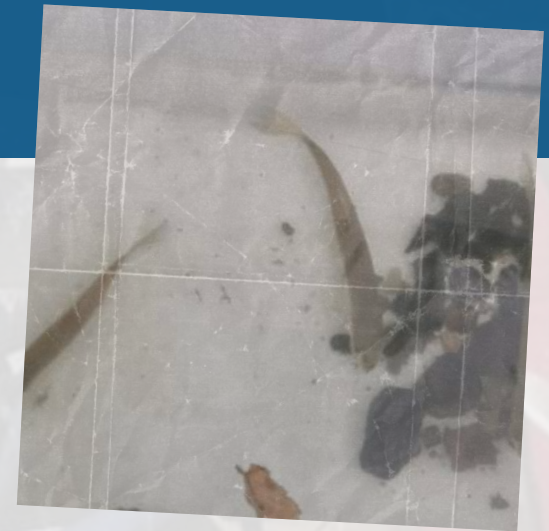
favoriser le dialogue  
élèves et acteurs de la  
nature





# AIRE TERRESTRE FLUVIALE ÉDUCATIVE

*École de Saint Seurin de Prats*





# ATFE Saint Seurin de Prats 2023

Découverte et  
présentation  
de L'ATFE  
à l'école et au  
bord de la  
Dordogne

1

Découverte des poissons  
et déversement de smolts  
(MIGADO)



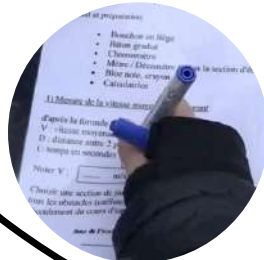
2

Création de panneaux sur  
les poissons



3

Partage des travaux  
entre classes



4

Approche de la  
biodiversité du milieu  
aquatique



Pont de Pessac



# ATFE Saint Seurin de Prats

2024

Poursuite du  
travail engagé  
avec les élèves

5

Participation à un  
inventaire piscicole



6

Travail sur le film la  
Dordogne rivière sauvage  
(ARTE 2023)



7

Visite de la Salmoniculture  
de Mouleydier et du barrage  
de Tuilières, incubateur en  
classe (MIGADO)



8

A venir en 2025: Journée à  
Valojoulx, sortie gravière  
de Vélines



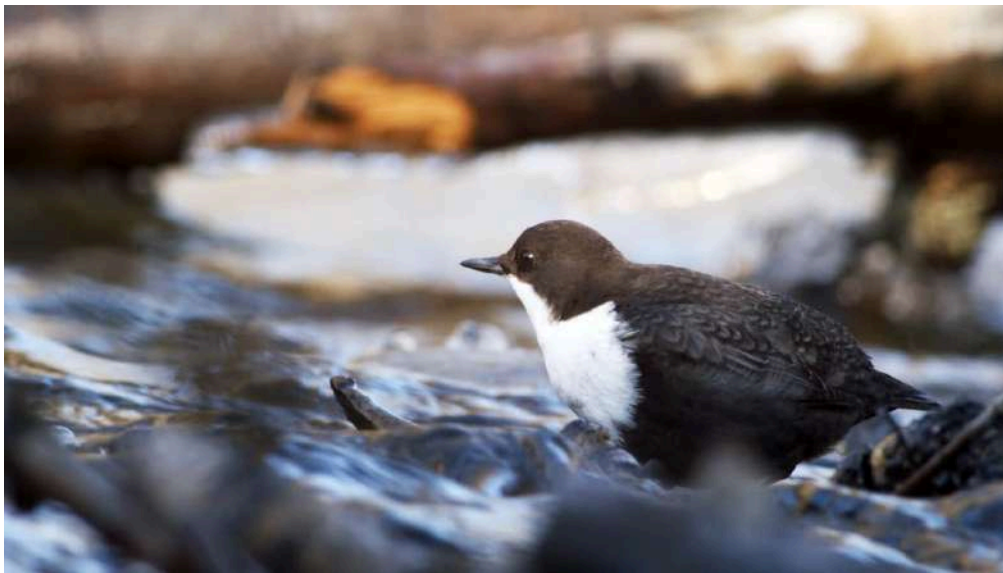


**AIRE TERRESTRE FLUVIALE  
ÉDUCATIVE**

**ÉCOLE BOUT DES VERGNES  
Bergerac**

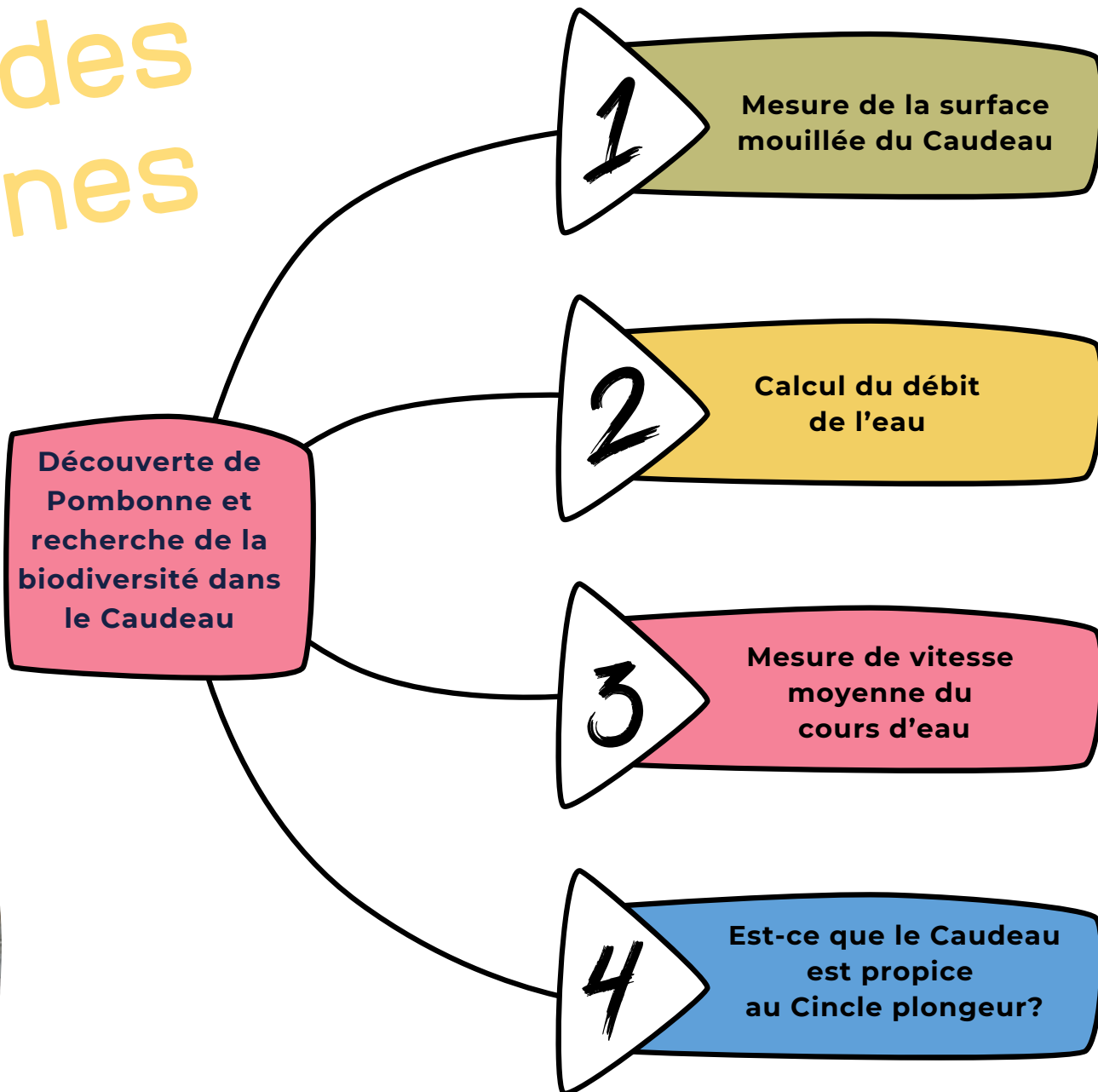
**PARC DE POMBONNE**

***À LA RECHERCHE DU CINCLE PLONGEUR***



# ATFE Bout des Vergnes

2023



# ATFE Bout des Vergnes 2024

Poursuite du  
travail engagé  
avec l'école

5

Déversement de smolts  
dans la Dordogne

6

Pose d'un piège photo pour  
tenter d'observer le Cincle  
plongeur (LPO)

7

Participation à un  
inventaire piscicole avec  
la fédération de pêche

8

Salmoniculture Mouleydier,  
barrage de Tuilières .  
En 2025, journée à Valojoulx,  
incubateur en classe





# Journée découverte au bord de l'eau



INTERVENTIONS DE MAXIME ET ARNAUD DE LA FÉDÉRATION DE PÊCHE

Merci pour votre attention

Des questions ?







*Fédération de Dordogne pour  
la pêche et la protection des  
milieux aquatiques*

# AMÉNAGEMENTS & DÉVELOPPEMENT HALIEUTIQUES

*Jean-Michel Ravailhe  
Florent Dohet*

**SAMEDI 29 MARS 2025**







**Schéma Départemental  
de Développement  
du Loisir Pêche de la Dordogne**



# **4 thématiques 44 fiches “action”**



*Etat des lieux - Diagnostic  
Actions 2019 / 2023*



Potentiel halieutique  
10 actions



Tourisme pêche  
14 actions



Animation, promotion,  
communication  
12 actions

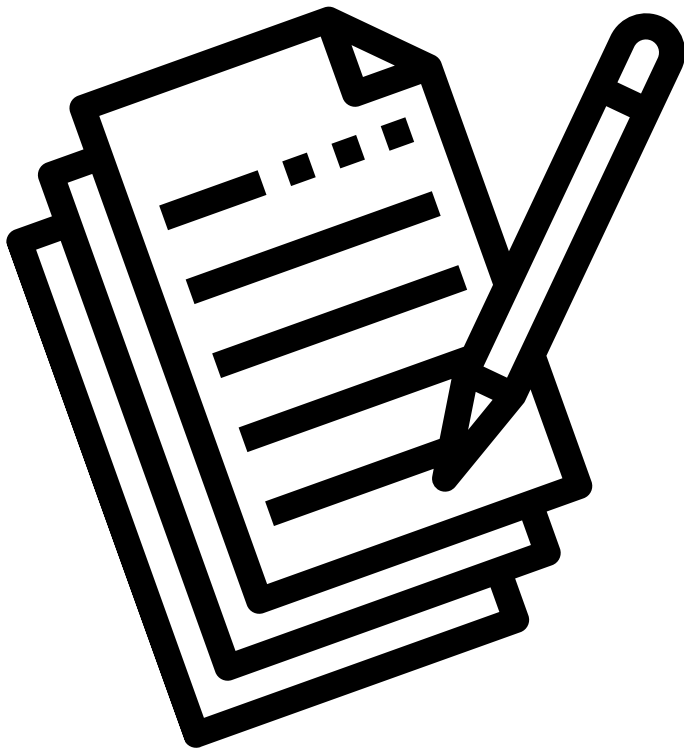


Réglementation,  
surveillance  
8 actions



# Potentiel halieutique

Rédaction d'un modèle de  
convention  
de partage du droit de pêche



Amélioration de la  
signalétique

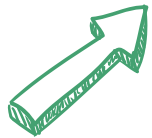


85 panneaux réalisés  
18 parcours en plans d'eau  
et 14 en rivière

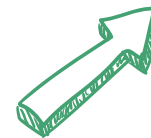
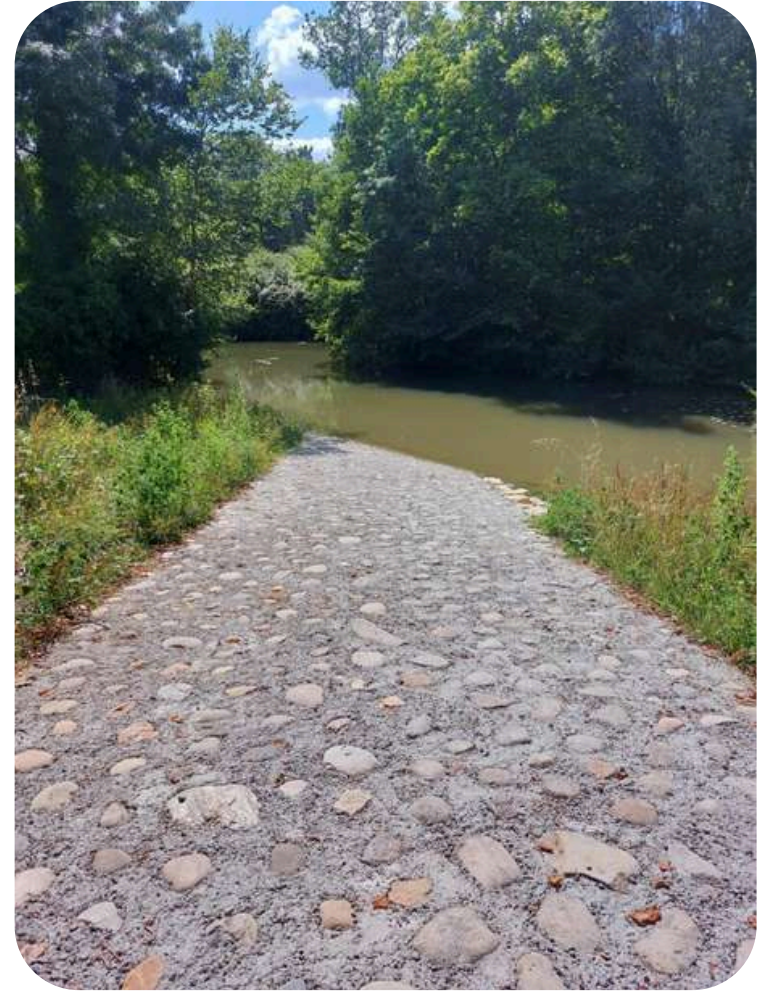


# Potentiel halieutique

Poursuite d'installation de pontons de pêche pour Personnes à Mobilité Réduite et de cales de mise à l'eau



40 à 50 (+3 en cours)



46 à 56 (+3 en cours)



# Potentiel halieutique

Amélioration de l'accès, du stationnement et de l'entretien aux abords des cours d'eau



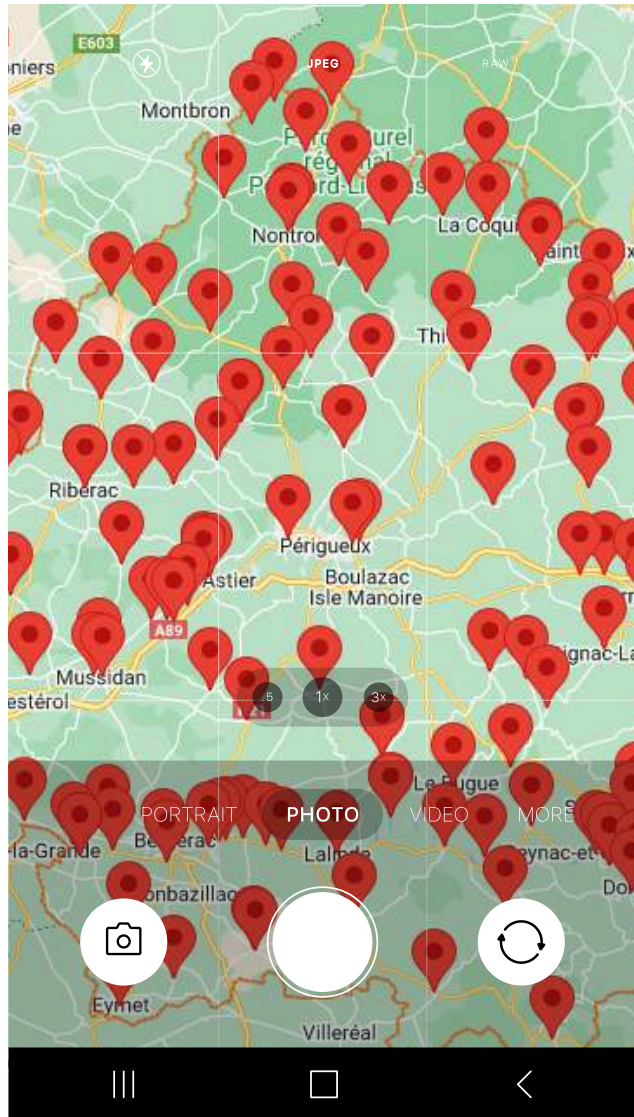
Valorisation des canaux





# Potentiel halieutique

Réalisation d'une  
cartographie du  
potentiel halieutique  
des cours d'eau



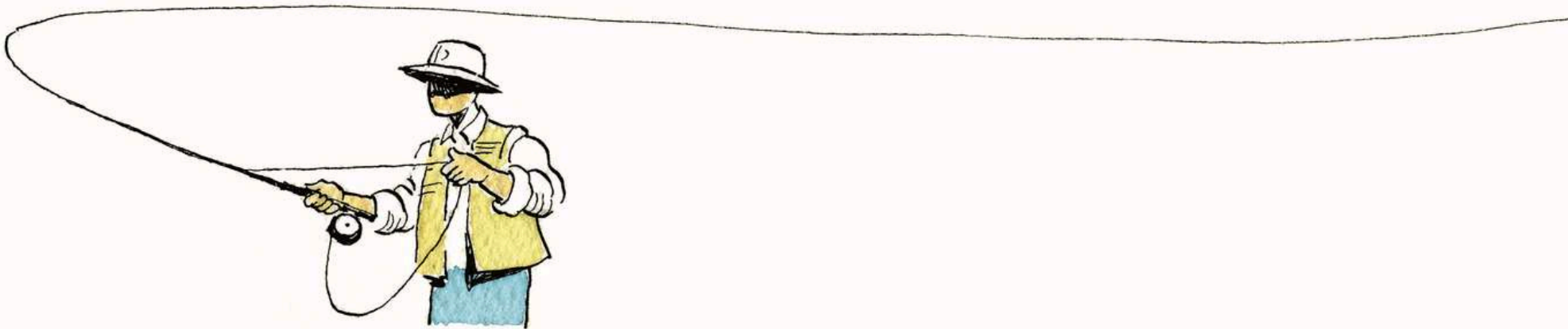
Création d'un carpodrome  
Gurson (2020)





# Tourisme pêche

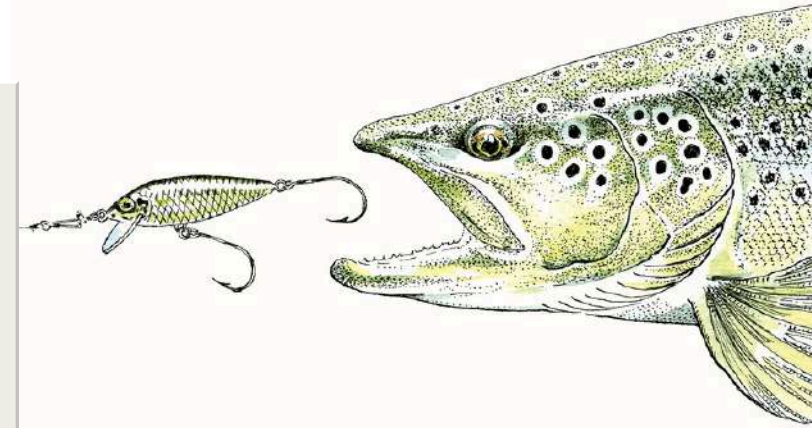
Mise en place d'un réservoir "truites" sur le  
Grand Étang de Saint-Estèphe





# Tourisme pêche

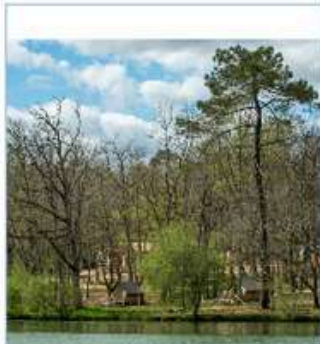
Labellisations de parcours  
de pêche





# Tourisme pêche

Développement et valorisation du réseau d'hébergeurs qualifiés  
Hébergement Pêche de 7 en 2017 à 24 en 2024



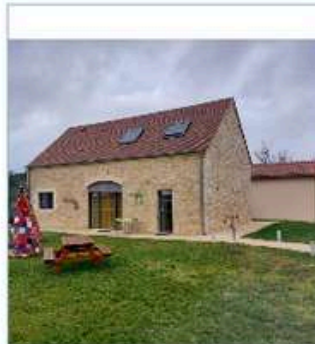
**Camping de Neufont**

Renseignement et réservation



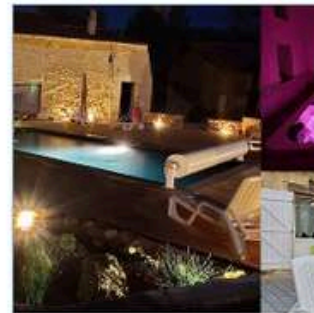
**Gîte la Ferme des Gars d'eaux**

Renseignement et réservation



**Gîte Floridorlot**

Renseignement et réservation



**«Ô Délices de la Monnerie»**

lieu-dit La Monnerie, 222, Imp. de la Tour, 24400 Bourgnac

Renseignement et réservation



**Gîte à la campagne à Miallet**

A Miallet (24450) à 5 minutes du barrage de Miallet

Renseignement et réservation



**La Maison Rebière**

A Saint-Estèphe (24360) sur la digue du Grand Étang de Saint-Estèphe

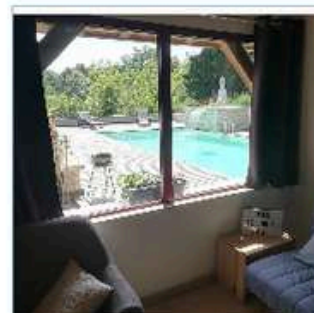
Renseignement et réservation



**Gîte La Sablière**

A Saint-Germain-du-Salembre (24190)

Renseignement et réservation



**Gîte Le Petit Nico**

A Douzillac (24190)

Renseignement et réservation





# Tourisme pêche

Rapprochement auprès des offices de tourisme



Création d'une documentation spécifique vacanciers pêcheurs





# Animation, communication, promotion

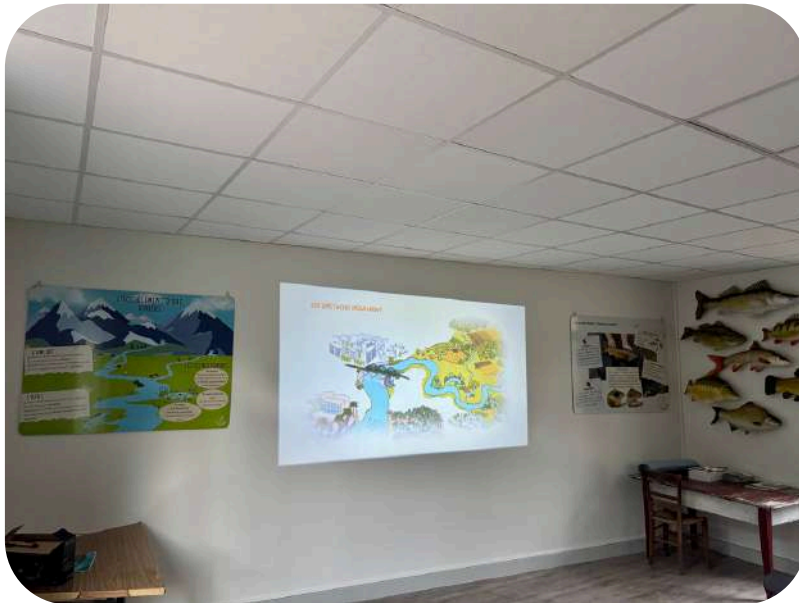
Formation, assistance et soutien aux Ateliers Pêche Nature





# Animation, communication, promotion

Modernisation des supports de communication



Lancement d'une campagne de recrutement de bénévoles





# Animation, communication, promotion

Promotion de la découverte et de l'initiation à la pêche

**40€ PAR PERSONNE**

## Stage Pêche 24

ORGANISÉ PAR LA FÉDÉRATION DE PÊCHE DE DORDOGNE

### "TRUITES AUX APPÂTS NATURELS"

2 JOURS D'AFFILÉE

**25 & 26 AVRIL 2024**  
À PARTIR DE 9H30

**THÉORIE + PRATIQUE**

RDV SUR LE PARKING DES  
POMPIERS À SAINT PARDOUX  
LA RIVIÈRE

**STAGE DE DEUX JOURNÉES (10 PLACES MAXIMUM)**

- Initiation à partir de 12 ans (accompagnement obligatoire, si mineur)
- Découverte des rivières et du territoire
- Apprentissage des techniques modernes
- Réalisation de montages
- Encadrants diplômés du BPJEPS "Pêche de Loisirs"
- Tenue adaptée et **CARTE DE PÊCHE OBLIGATOIRE**

**S'INSCRIRE ?**  
ROMAIN :  
06.21.29.49.40

V24  
PÊCHE



YouTube

Rechercher

Fil de 14 centièmes

C'est si simple de pêcher

Fédération Pêche Dordogne  
455 abonnés

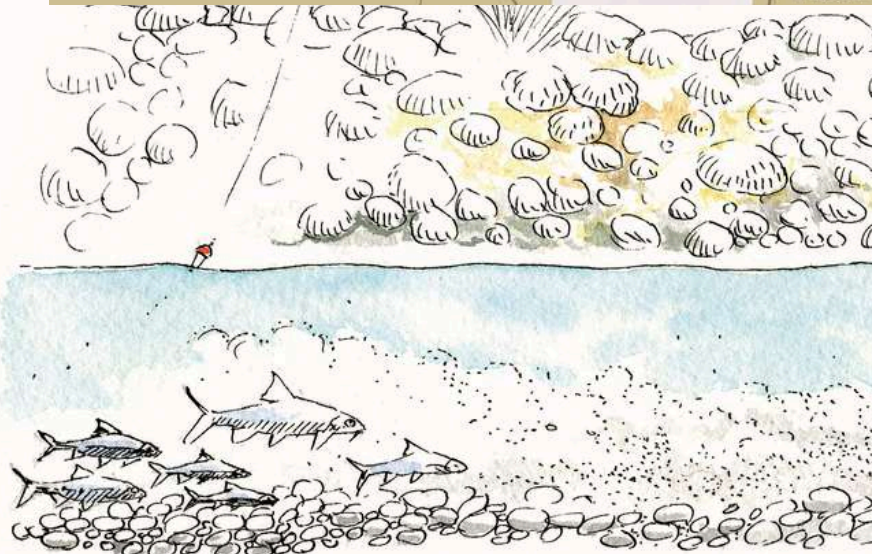
Abonné

4

Partager

Télécharger

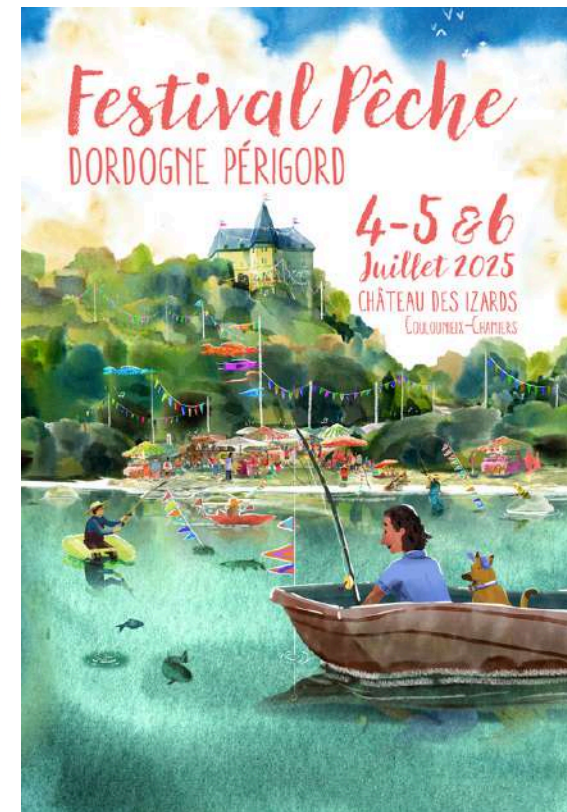
Enregistrer





# Animation, communication, promotion

## Elaboration d'un plan de communication



Facebook

8300 followers

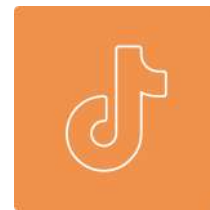
+12,16%



Instagram

1313 followers

+21,12%



TikTok

460 followers

+204,63%



Youtube

466 abonnés

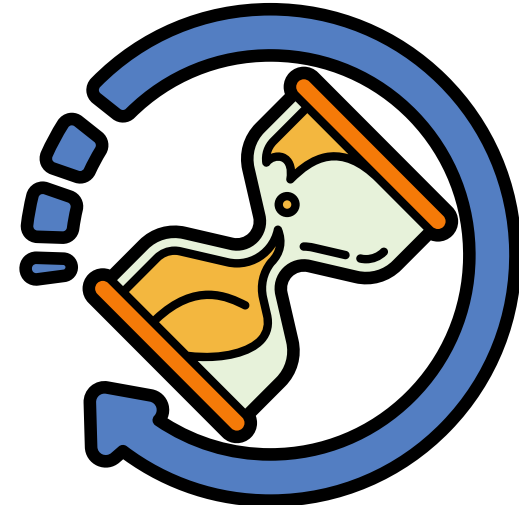
+10,42%

# Animation, communication, promotion

## Valorisation de la pisciculture de Brantôme



Projet de création d'une maison de la Nature, de l'Eau et de la Pêche





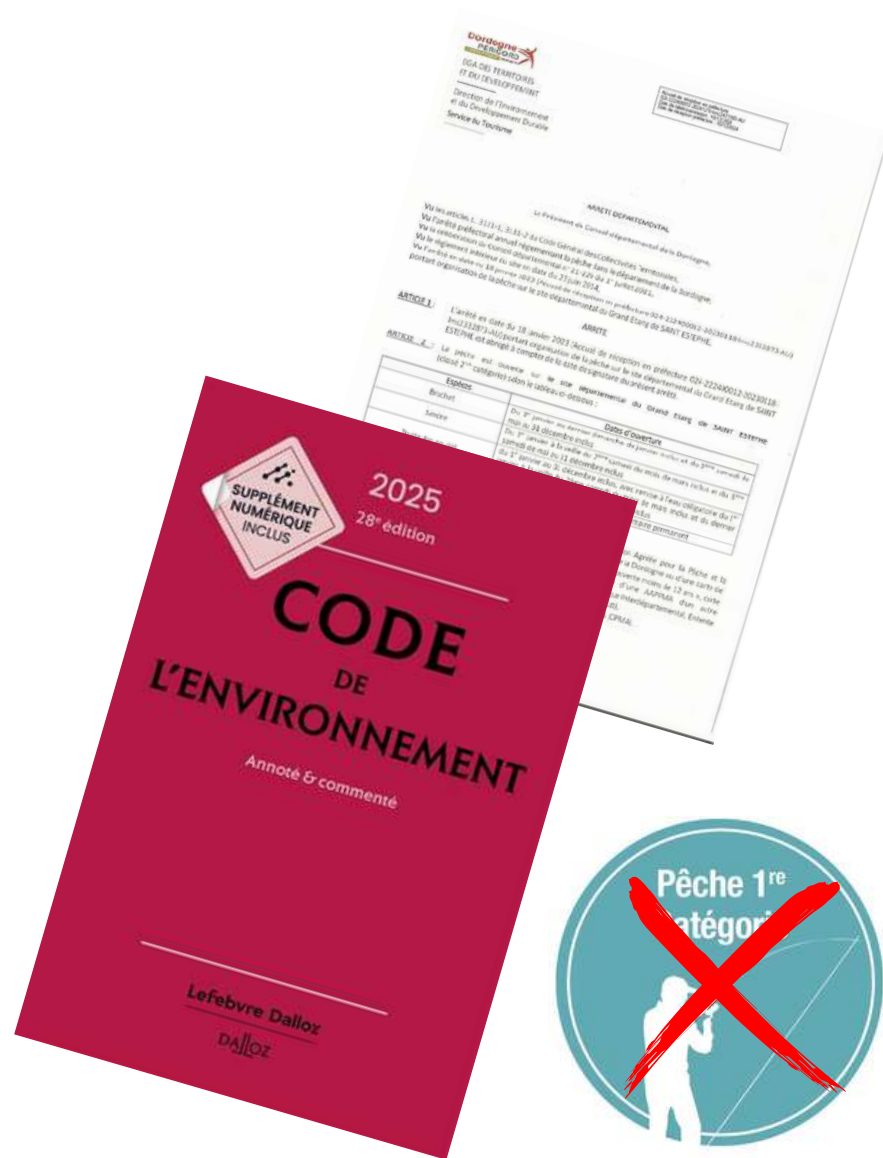
# Réglementation & surveillance

Création d'une brigade fédérale de gardes-pêche particuliers

Adaptation de la réglementation à la vocation halieutique



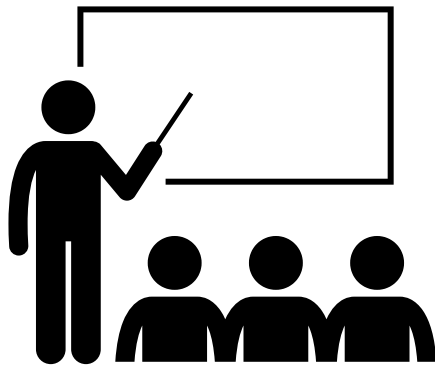
Rapprochement des tribunaux



# Réglementation & surveillance



Assurance de la formation et du soutien technique aux gardes-pêche particuliers des AAPPMA ainsi qu'aux différents services de police



Fédération de Dordogne pour la Pêche et la Protection du Milieu Aquatique

Date : ..... PV N° : .....

Heure de l'infraction : .....

Lieu de l'infraction (cours d'eau / plan d'eau / rive / commune) : .....

Nom : .....

Prénom(s) : .....

Domicile : .....

Code postal : ..... Localité : .....

Pays : .....

Né(e) le ..... À ..... Département : .....

Marque du véhicule et immatriculation : .....

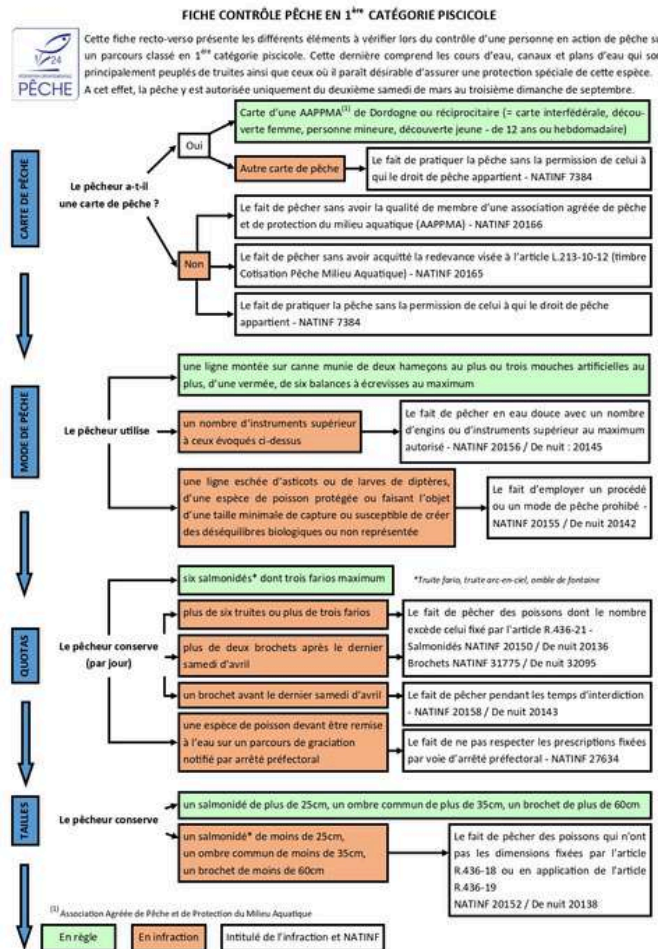
Nature de l'infraction : .....

Fait partie de l'AAPPMA de : .....

Type et n° de carte : .....

Saisie (description complète et état) : .....

Reconnaissance de l'infraction par l'individu : ☐ Oui ☐ Non





Merci pour votre attention

Des questions ?







*Fédération de Dordogne pour  
la pêche et la protection des  
milieux aquatiques*

# COMMUNICATION FESTIVAL PÊCHE

*Jean-Marc Garot, Louis  
Mazzoli, Romain Le Moigne*

**SAMEDI 29 MARS 2025**





# Festival pêche

Dordogne - Périgord



PÉRIGUEUX  
capitale du  
PÉRIGORD





# Présentation

- **Premier** Festival de la Pêche en **France**
- Château des Izards en **2025**
- **4-5-6 juillet** 2025
- Un événement entièrement dédié à la **pêche**, au **milieu aquatique**, à la **biodiversité** et à la **ressource en eau**....
- Programme **riche et diversifié**.
- Un événement pour les **18 000** pratiquants du département et les centaines de **bénévoles** d'AAPPMA
- Deux **soirées** festives

**Festival Pêche**  
DORDOGNE PÉRIGORD  
ENTRÉE LIBRE

**5 & 6**  
**Juillet 2025**  
CHÂTEAU DES IZARDS  
COULOUNIEUX-CHAMBERS

**DÉCOUVREZ**  
LA **BIODIVERSITÉ**  
NOS **RIVIÈRES**  
LA **PÊCHE**

**Dès 9h**  
Activités & jeux +  
Conférences & débats +  
Initiation à la pêche +  
Personnalités & influenceurs +  
Soirées bandas (4 et 5 à 19h) +

**Un bateau à gagner !!!**

**Producteurs locaux**  
**Buvette / Restauration / Tombola**  
**FÉDÉRATION DE PÊCHE DE LA DORDOGNE : 05.53.06.84.20**



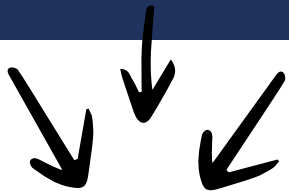


# Les thèmes clés



## Sensibilisation écologique

Création d'une zone humide



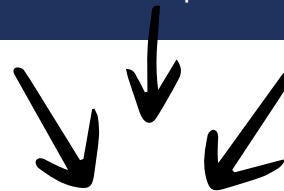
## Valorisation de la pêche

Sous toutes ses formes et techniques



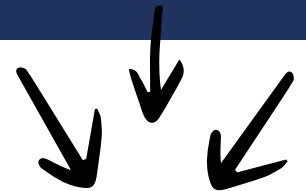
## Conférences & débats

Vidéos promotionnelles, éducatives, spectacles



## Image de la pêche

Positionnement, transmission et valeurs





# Les différents univers

Milieux aquatiques

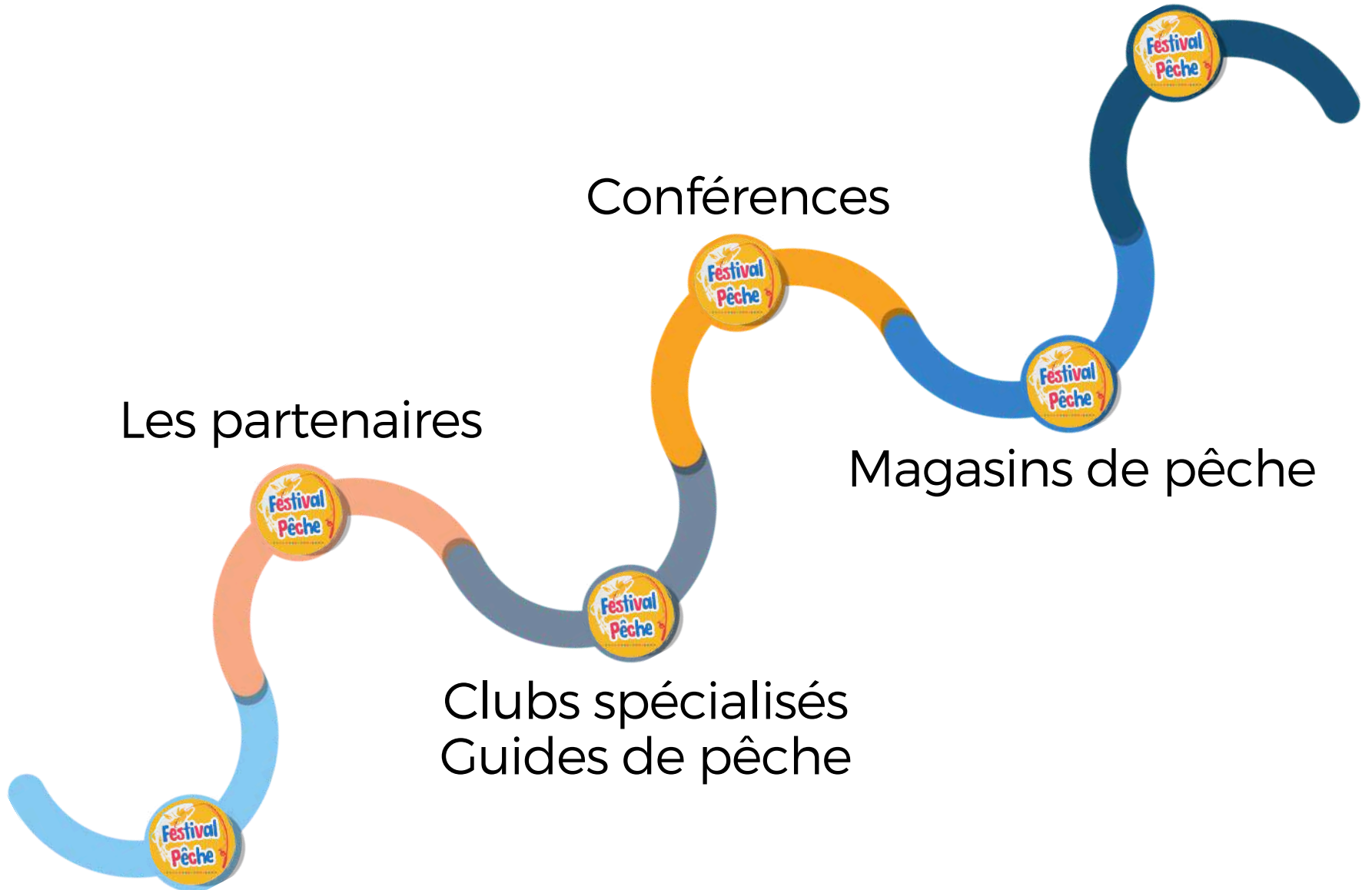
Conférences

Les partenaires

Magasins de pêche

Clubs spécialisés  
Guides de pêche

AAPPMA







# Plan général







# Pôle technique

6 Clubs spécialisés (mouche, carpe, coup, silure)

5 Guides de pêche







# Pôle restauration / buvette / producteurs

6 food-trucks

7 stands de ventes (fromage, caviar, bonbon, noix, miel,..)

330 places



38 places

38 places

38 places

38 places

38 places

38 places



Buvette

Restauration



LA FERME  
DE PUYCHENY

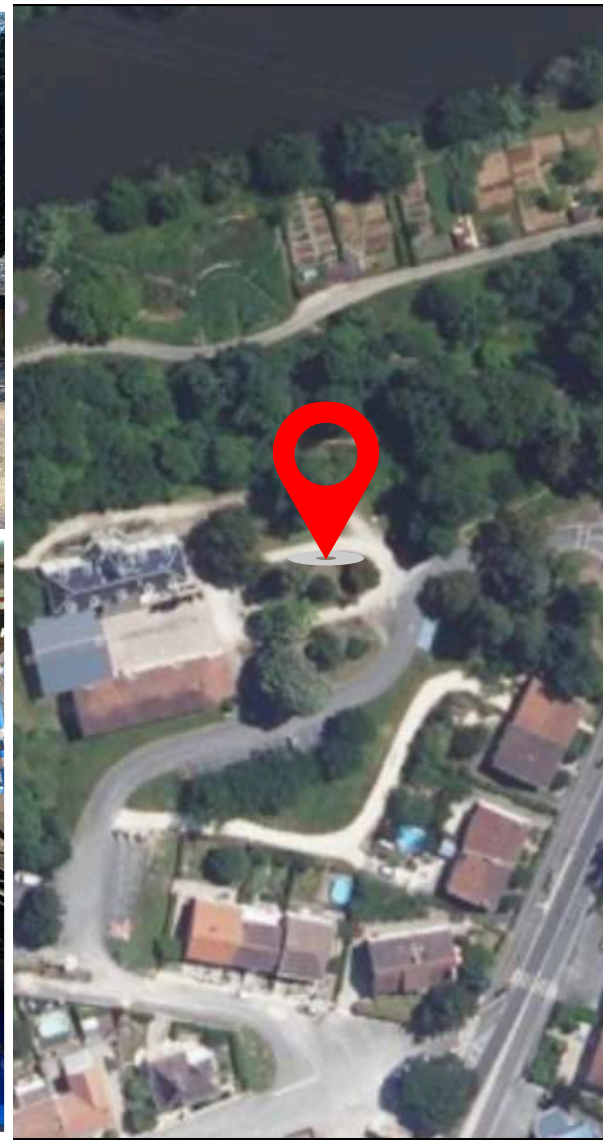






# Pôle nouvelles technologies

→ 1 spécialiste de l'électronique / démonstrations  
15 marques représentées





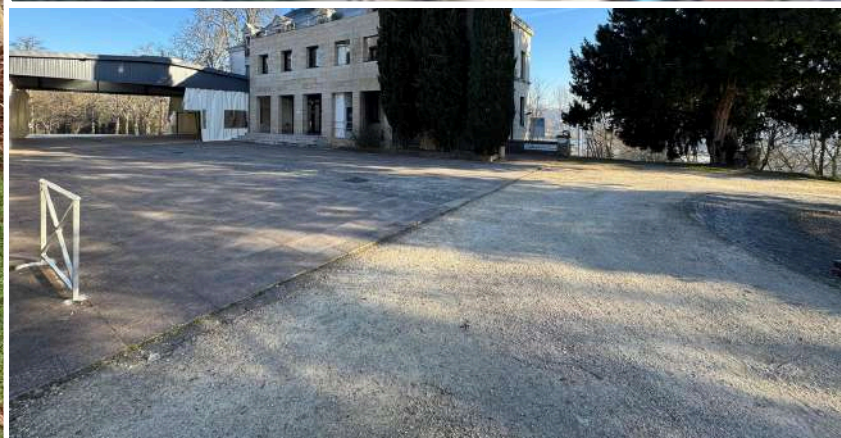
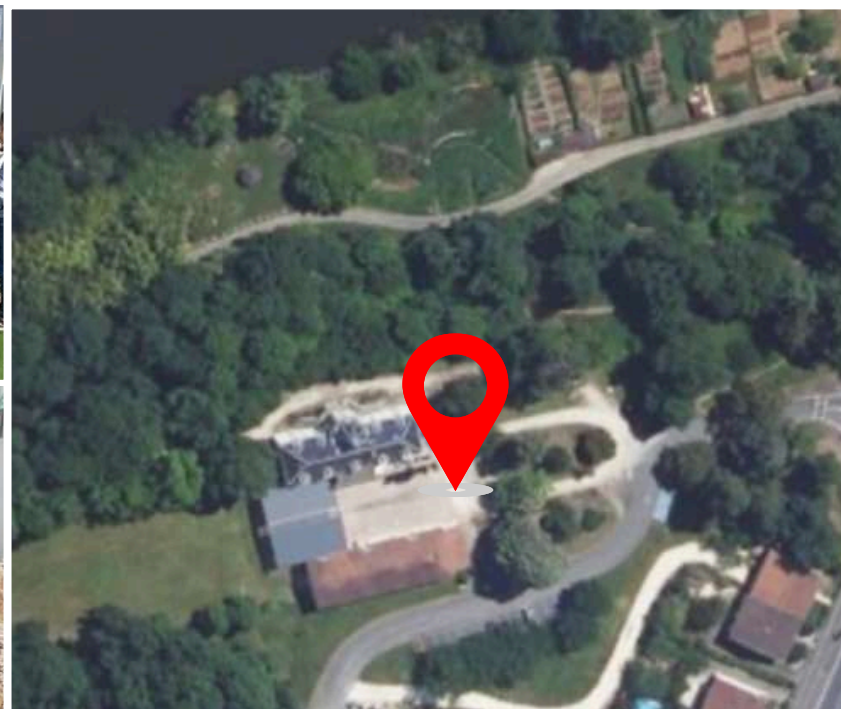


# Pôle rivière & biodiversité



1 rivière artificielle

1 remorque aquarium (poissons du département)







# Conférences & débats

1 programme complet sur 2 jours

Des intervenants qualifiés et reconnus

## PROGRAMME

### • VENDREDI 04 JUILLET (Entrée gratuite)

- ➡ 18H00 : Ouverture du festival
- ➡ 19h00 : Soirée BANDAS & DJ / buvette / restauration

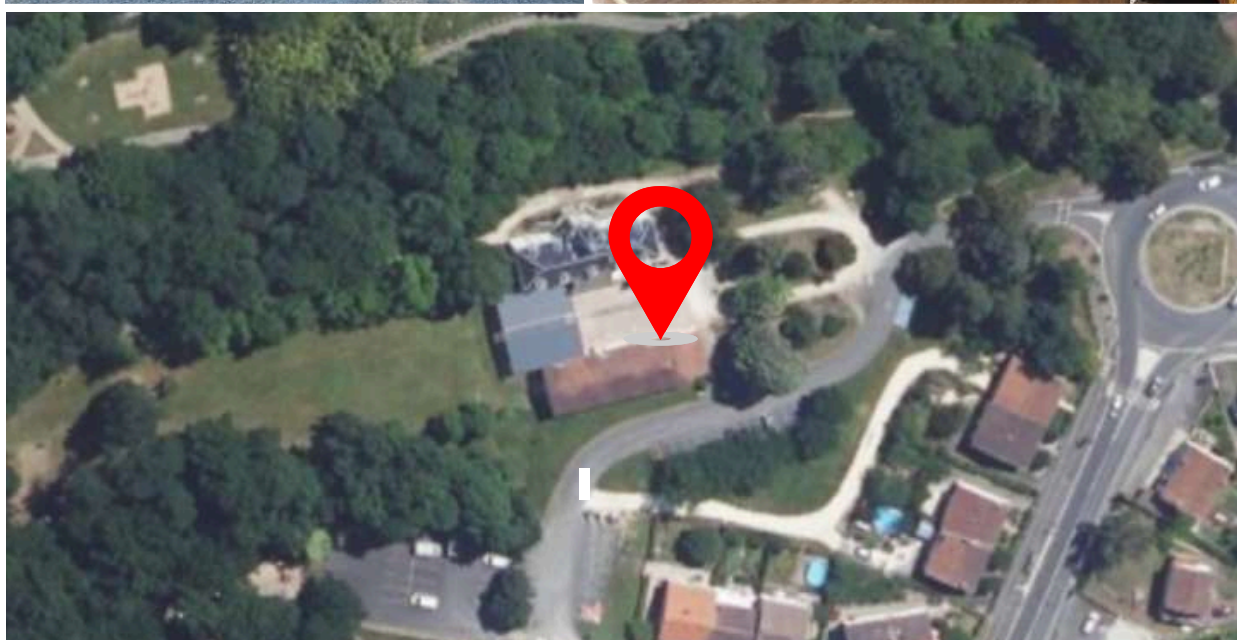
### • SAMEDI 05 JUILLET (Entrée gratuite)

- ➡ 09h00 : Ouverture du festival
- ➡ 10H00 : Pièce de théâtre (tout public)  
Troupe l'Escapade : "Un cours d'eau...Ou l'aventure de deux gouttes d'eau en classe de voyage"
- ➡ 11H00 : Inauguration du Festival  
Jean-Michel RAVAILHE, président FD24
- ➡ 14H30 : Continuité écologique  
Charlie Pichon & Gilles Boeuf
- ➡ 16H00 : Comment aborder un milieu inconnu ?  
Tom Couchoud & Tanguy Marlin
- ➡ 17H30 : Le monde de la compétition  
Charlie Touche & Baptiste Verger
- ➡ 19h00 : Soirée BANDAS & DJ / buvette / restauration
- ➡ 20H00 : Film "J'irai Pêcher Chez Vous" Périgord  
Avant-première "La pêche et les Poissons"  
Dédicaces de Julien Mathien & Olivier Naimi

### • DIMANCHE 06 JUILLET

- ➡ 09H00 : Ouverture du festival (entrée gratuite)
- ➡ 10H00 : Quelle pêche pour demain ?  
Jean-Christophe Bout & Tom Couchoud
- ➡ 11H00 : Les nouvelles technologies dans la pêche  
Pochon SA ; Benjamin Biau & Arnaud Rizzi
- ➡ 14H30 : Comment aborder un milieu inconnu ?  
Tom Couchoud & Tanguy Marlin
- ➡ 15H45 : Film "J'irai Pêcher Chez Vous" en Périgord  
Avant-première "La pêche et les Poissons"  
Dédicaces de Julien Mathien & Olivier Naimi

### 👉 NOS PARTENAIRES





# Salle partenaires / exposition

11 partenaires

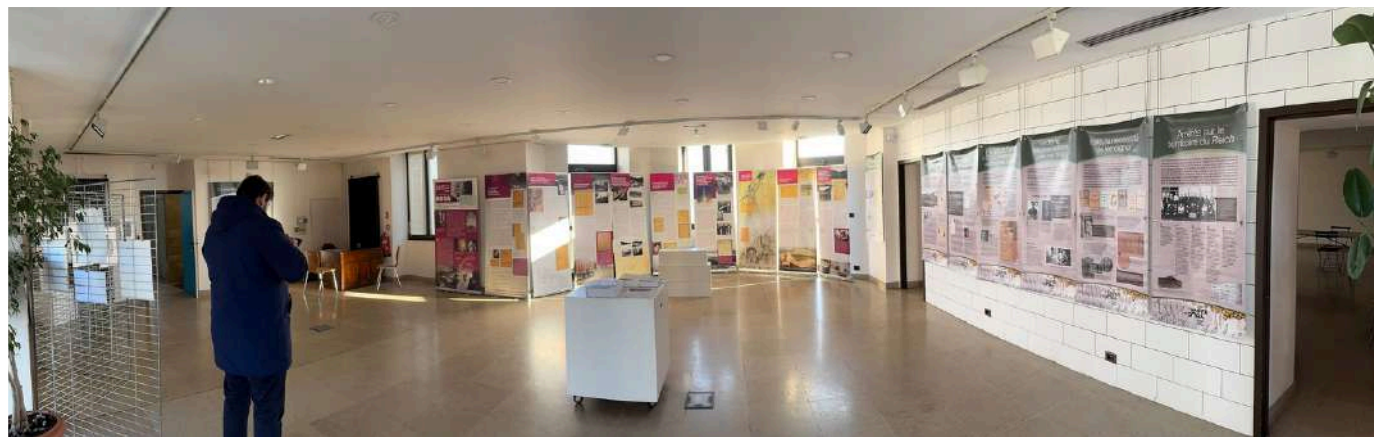
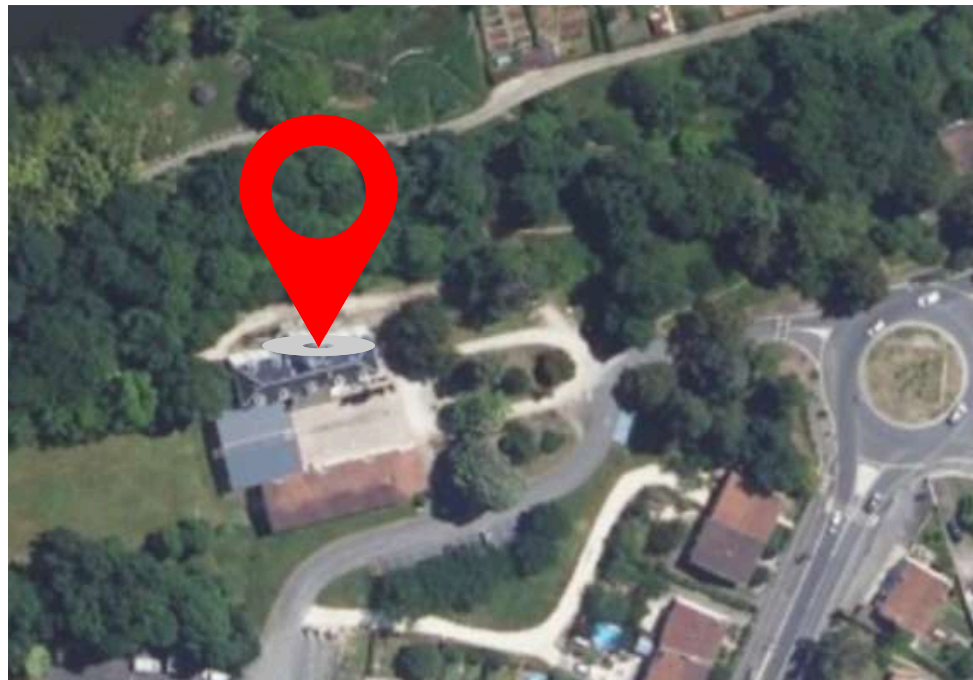
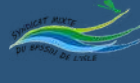
Un programme d'exposition riche



Salon  
bleu

Matos pêche  
ancien

varek





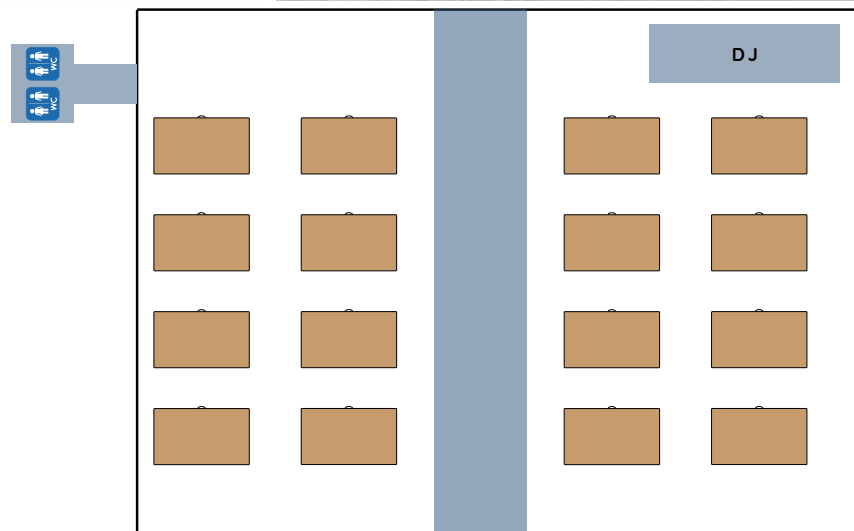
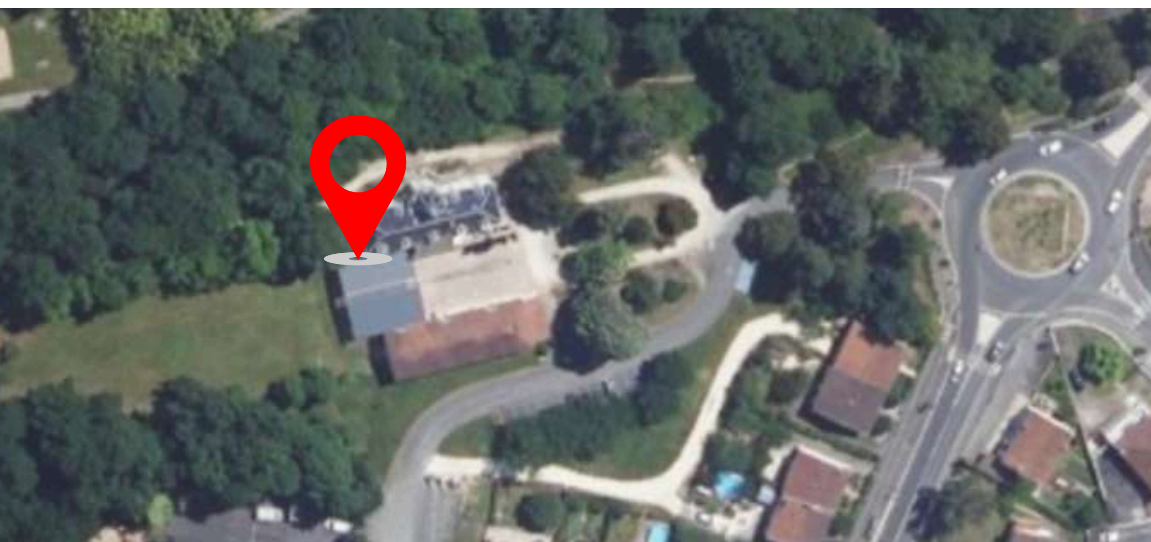


# Dôme



Retransmission conférences

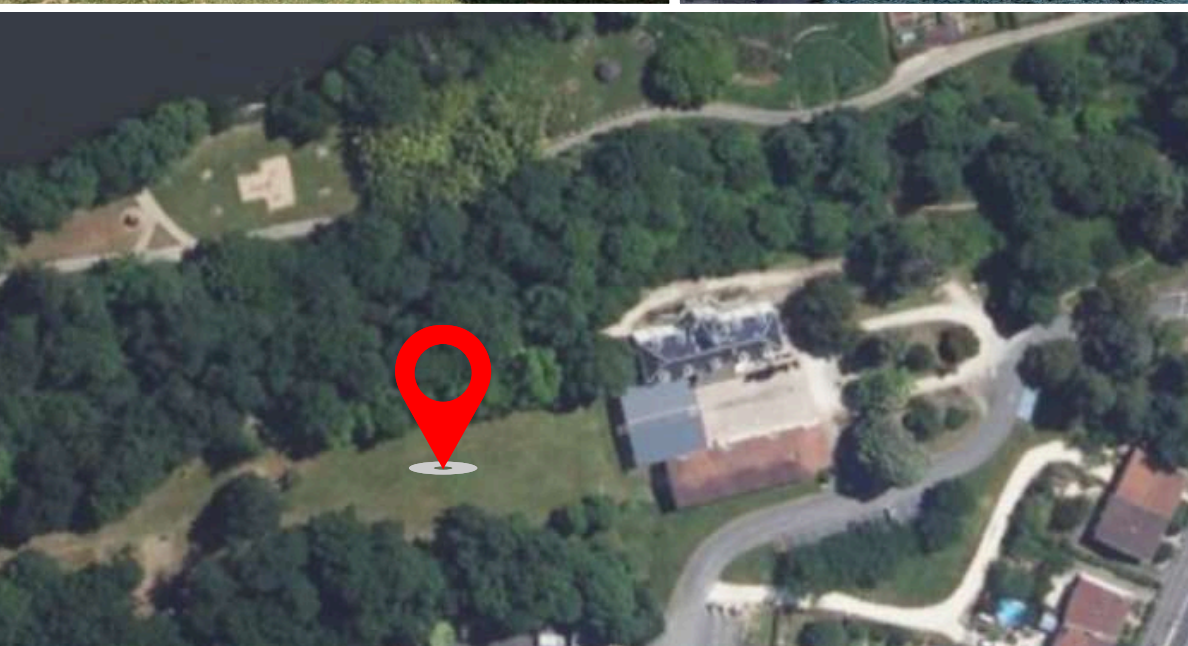
Espace restauration et places assises



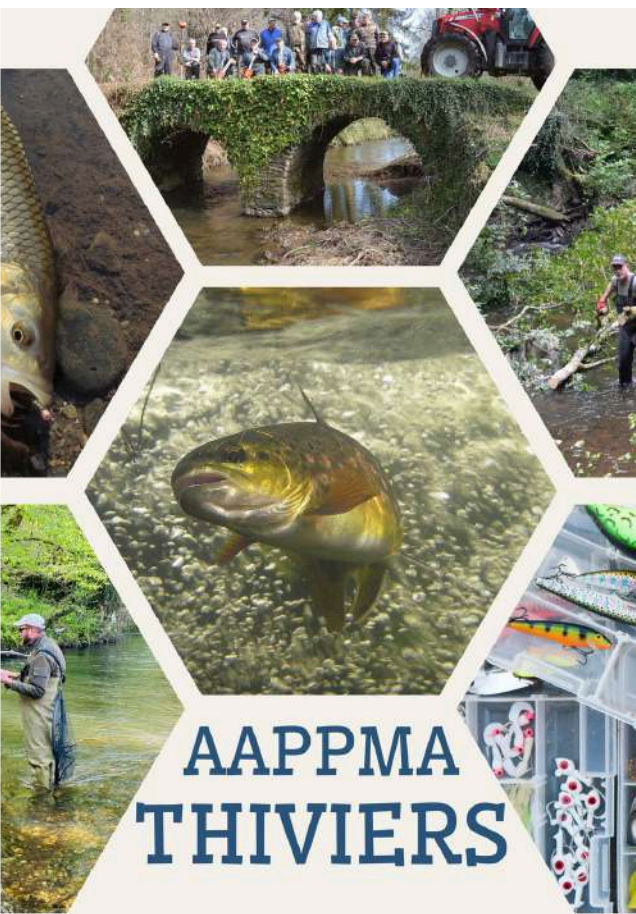


# Village AAPPMA / Magasins ...

→ 40 stands : AAPPMA, magasins, guides, fédérations,...







# AAPPMA THIVIERS

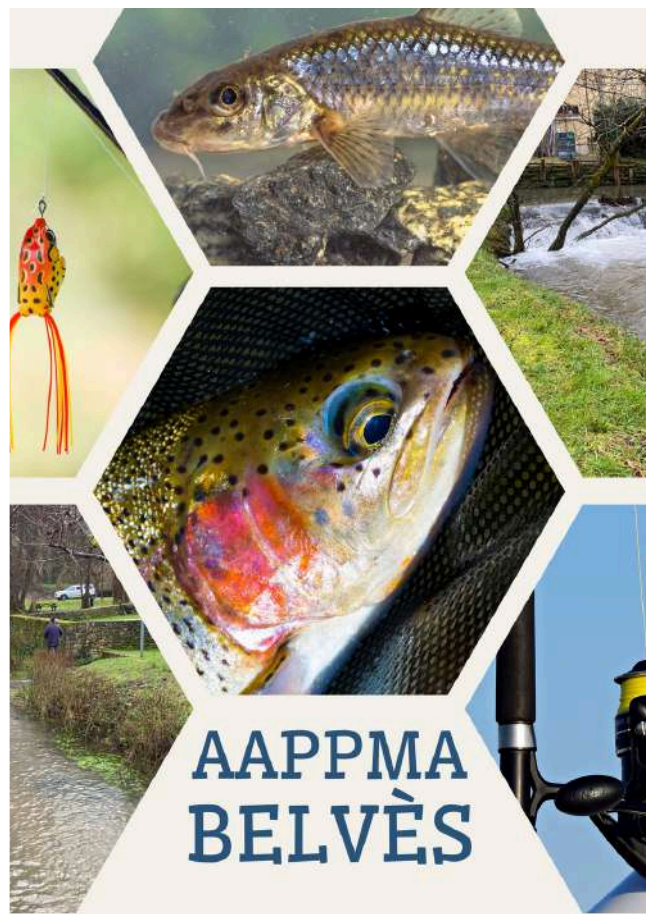
**ADHÉRENTS**  
**188**

**COURS D'EAU**  
**5**

L'Isle  
La Queue d'Âne  
Le Laved  
La Valouze

**PARCOURS GRACIATION  
SALMONDIDÉS**

**AAPPMA  
THIVIERS**



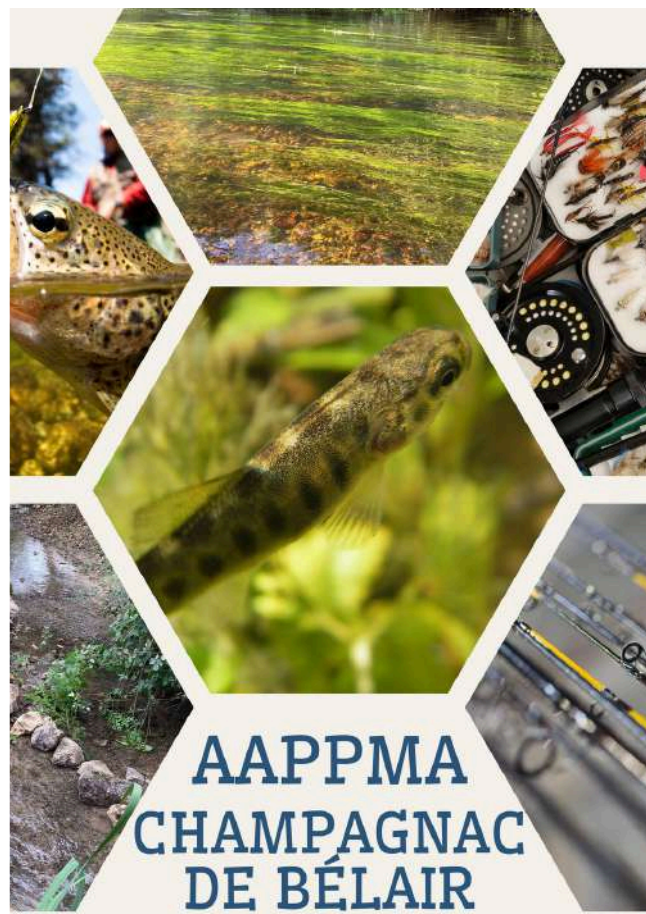
# AAPPMA BELVÈS

**ADHÉRENTS**  
**188**

**COURS D'EAU**  
**5**

Le Dropt  
La Lémance  
La Nauze  
Le Ravnel

**AAPPMA  
BELVES**



# AAPPMA CHAMPAGNAC DE BÉLAIR

**ADHÉRENTS**  
**188**

**COURS D'EAU**  
**4**

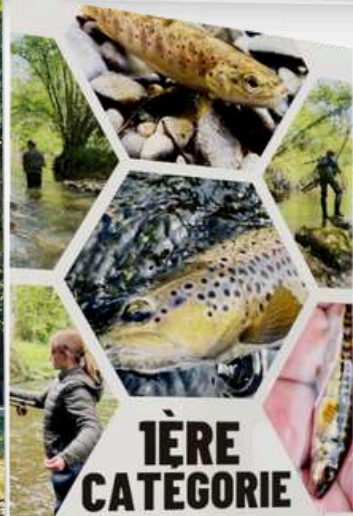
La Dronne  
Le Boulou  
La Côte  
La Belle

**CALES À BATEAUX**  
**10**  
• Dordogne

**AAPPMA  
CHAMPAGNAC DE BELAIR**



**AAPPMA**  
PÉRIGUEUX



**1<sup>ÈRE</sup>  
CATÉGORIE**

KILOMÈTRES DE  
COURS D'EAU

**2000**

\*For certain products that  
are included in the Marge  
Droits program

Du deuxième samedi de mars

Troisième dimanche de septembre

05.53.06.84.20  
[www.federationpechedordogne.fr](http://www.federationpechedordogne.fr)



**TRUITE  
FARIO**

KILOMÈTRES DE  
COURS D'EAU

**1500**



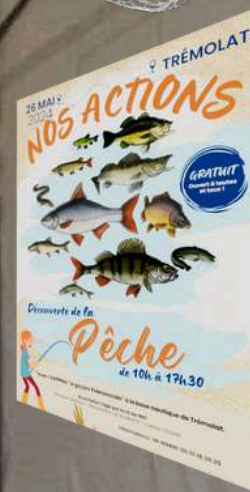
Salmoniculture Fédérale de Mouleydier

Repeuplement

Sauvegarde

Biodiversité

Souches de truites fario issues du milieu naturel



28 MAI 2024  
**NOS ACTIONS**



Gratuit  
Découverts de la  
**Pêche**  
de 10h à 17h30







# Plan général







# Un accueil chaleureux

## → Pour les enfants...



## → Pour les familles...



## → Pour les souvenirs...



*Matériel de pêche + mercury + livret + planning + pub partenaires + plan du festival*



## Soirée bandas

“

Réunir des passionnés, des partenaires, des curieux et des familles autour de nos valeurs et de notre passion

”

GRATUIT

# SOIRÉE BANDAS

vendredi et samedi  
**4 & 5 JUILLET**

Restauration et buvette sur place

HEURE : dès 18h00 MUSIQUE : Bandas

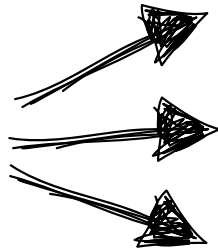
LIEU : Château des IZARDS (24660)





# Diffusion & communication

- Presse écrite
- Radio
- Péribus
- Ville de Coulounieix-Chamiers
- Affichage départemental
- JC DECAUX
- Flash info
- La pêche & les poissons
- Facebook, instagram & Tik Tok



**618 000 vues**

**1600 partages**

**300 commentaires**





Merci pour votre attention

Des questions ?





*Fédération de Dordogne pour  
la pêche et la protection des  
milieux aquatiques*

# **RAPPORT MORAL DU PRÉSIDENT**

*Jean-Michel Ravailhe*

**SAMEDI 29 MARS 2025**

